



**Всероссийские соревнования
по спортивному ориентированию «Младший возраст»
Межрегиональные соревнования
по спортивному ориентированию «Младший возраст»
31 мая – 8 июня 2026 года**

Информационный бюллетень № 1



Место проведения.

Центр соревнований: Псковская область, Пустошкинский район, турбаза «Алоль»

Программа соревнований.

Дата	Время	Наименование
23.05	23:00	Окончание подачи предварительных заявок на сайте orgeo.ru
31.05		День приезда
	11:00 – 17:00	Работа комиссии по допуску
	11:00 – 19:00	Тренировочный полигон
	18:00	Совещание ГСК с представителями команд
01.06	11:00	Кросс - эстафета - 2 человека, открытая группа
02.06	10:00	Кросс - эстафета - 3 человека, открытая группа
03.06	10:00	Кросс - эстафета - 4 человека (в составе должно быть не менее 2 спортсменок женского пола), открытая группа
	18:00	Торжественная церемония открытия, награждение победителей и призеров
04.06	10:00	Официальная тренировка
05.06	10:00	Кросс – лонг
06.06	10:00	Кросс – выбор
07.06	09:00	Кросс - классика
	14:30	Торжественная церемония награждения победителей и призеров
08.06		День отъезда

Участники соревнований. Заявка. Финансовые условия.

Соревнования проводятся по категориям участников по полу и возрасту в соответствии с ЕВСК (юноши, девушки). Требования к участникам и условия их допуска определяются Положением о межрегиональных и всероссийских официальных спортивных соревнованиях по спортивному ориентированию на 2026 год, утвержденным Министерством спорта Российской Федерации. Предварительная заявки подаются на сайте orgeo.ru Прием онлайн заявок по возрастным группам прекращается в 23:00 23 мая 2026 года. **Предварительные заявки на эстафету подаются отдельно от личных дней.**

Заявка кросс-эстафета 2 человека – <https://orgeo.ru/event/50628>

Заявка кросс-эстафета 3 человека – <https://orgeo.ru/event/50662>

Заявка кросс-эстафета 4 человека - <https://orgeo.ru/event/50663>

Заявка личные дни – <https://orgeo.ru/event/50660>

Расходы, связанные с участием в соревнованиях: проезд, питание, проживание, стоимость картографических материалов, предназначенных для выдачи спортсменам на старте соревнований по спортивному ориентированию, страхование участников соревнований, несут командирующие организации. Стоимость пакета картографического материала

Возрастные группы	Оплата до 23.05.26
Всероссийские спортивные соревнования	2500 р. независимо от количества дней участия в соревнованиях
Юноши, девушки (до 19 лет) 2008-2009 г.р.	
Юноши, девушки (до 17 лет) 2010-2011 г.р.	
Юноши, девушки (до 15 лет) 2012-2013 г.р.	
Межрегиональные спортивные соревнования	350 рублей за один день
Мальчики, девочки (до 13 лет) 2014 – 2015 г.р.	
Открытая группа, все 6 соревновательных дней Параметры 3-5 километров	

Для получения отчётных документов, оплата за «Пакет картографического материала» производится путем перечисления денежных средств на расчетный счет. В графе назначения платежа (дословно): оплата за пакет картографического материала (указать название коллектива), НДС не облагается. Перечисления производятся до 23 мая 2026 г. Документы выписываются на лицо (организацию), от имени которого производятся безналичные перечисления. Организации заранее обращаются к организаторам на эл. адрес: d7778@mail.ru, оформляют отчетные документы и приезжают на соревнования с оформленными договорами и актами, подписанными руководителем организации-участника и заверенные печатью.

Аренда чипа SFR 50 рублей за один день. Компенсация за утрату чипа 1000 рублей.

Реквизиты для оплаты

Банковские реквизиты для перечисления по безналичному расчету:

Получатель: Индивидуальный предприниматель Никитина Ираида Анатольевна

ИНН: 602707713486 КПП 0

Р/счёт: 40802810851000001970,

банк: ПСКОВСКОЕ ОТДЕЛЕНИЕ N 8630 ПАО СБЕРБАНК

БИК 045805602, Корсчёт: 30101810300000000602,

Назначение платежа: оплата за пакет картографического материала от команды (указать название) НДС не облагается.

Размещение и питание участников

[Турбаза «Алоль»](#), Гостиницы городов Пустошка, Себеж, Опочка. [Сайт гостиниц Псковской области](#)

В полевых условиях, в шаговой доступности от турбазы «Алоль». Места для установки палаток, парковки транспорта и приготовления пищи в строго отведенных местах. Есть возможность заказать питание на турбазе. Для самостоятельного приготовления пищи рекомендуется использовать примуса, газовые горелки. Применение бензопил и электропил не разрешено. Сбор с человека - 150 рублей день.

Транспорт

Через турбазу «Алоль» проходят автобусные маршруты из городов Пскова, Великие Луки, Москвы, Санкт-Петербурга, Смоленска, Брянска, Орла, Курска, Минска, Витебска, Гродно.

[Железнодорожный транспорт](#) до городов Великие Луки, Пустошка, Псков. <http://rzd.ru/>

Далее заказным автотранспортом (заказывать доставку не позднее одного месяца до начала соревнований) частной автотранспортной компанией города Великие Луки, Ткачева Ольга Владимировна, continent-tur@yandex.ru 8 911 365 67 16

Система отметки

Электронная-SFR SYSTEM ORIENTEERING (SFR), бесконтактная.

Контактные лица

По вопросам проживания на турбазе «Алоль» - 8 911 383 40 38.

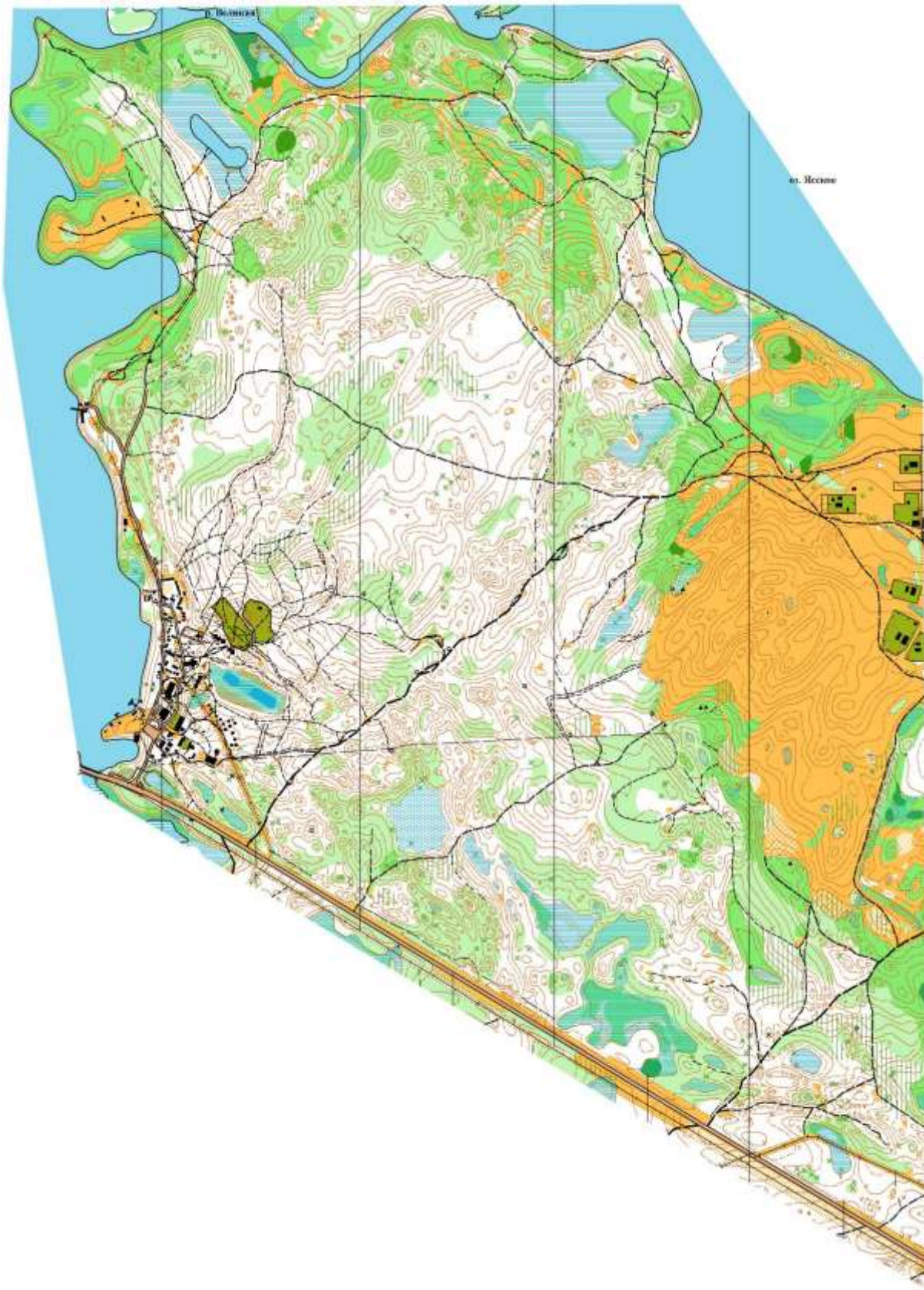
По вопросам автотранспорта - Ткачева Ольга Владимировна, continent-tur@yandex.ru, 8(811)5352764, +79113656716;

По вопросам секретариата - Никитина Ираида Анатольевна d7778@mail.ru

По общим вопросам и тренировкам - Никитин Алексей Валентинович y88888888@mail.ru

Местность и карта

Соревнования проводятся в шаговой доступности от Турбазы «Алоль». Местность, пересеченная с ярко выраженным конечно-моренным рельефом с обилием мелких и средних форм на склонах. Общий перепад высот 35 метров, средние перепады на одном склоне 10-15 метров. Имеются небольшие верховые болота. Растительность хорошей и средней проходимости. Лес преимущественно хвойный, сосновый бор с видимостью более 30 метров. Залесенность района 90 процентов. Дорожная сеть развита хорошо. Грунт преимущественно песчаный, покрытый мхом. Рекомендуется применять защитные средства от клещей.



Условия проведения тренировок, ограничения для тренировок.

Проведение тренировок на местности с использованием картографических материалов на территории Псковской области по согласованию с СКО «Русь». <http://www.orientpskov.ru/>. Приобретение картографического материала по предварительной заявке на адрес: y88888888@mail.ru. Никитину Алексею Валентиновичу

Район тренировок открыт с 1 апреля по 7 июня 2026 года. В закрытый район соревнований выход запрещен. Запрещается передвижение по турбазе Алоль с любыми карт материалами и схемами.

Схема закрытого района соревнований и района для тренировок.



Досуг

[Экскурсии в музеи города Пскова, Изборска, Печоры, Пушкинские горы, Экскурсионное бюро города Пскова. Заказ экскурсовода на группу и лично. Экскурсии заказывать заранее.](#)

[Вечера органной музыки в Печорах.](#)

[Развлечение, спорт, бани и сауны](#)

[«Псковский академический драматический театр имени А.С. Пушкина»](#)

[«Оборонительная линия Сталина». Островский район.](#)

[«Медовый хуторок».](#)

[Аквапарк](#)

Организация торговли, рекламы

Принимаются заявки на торговлю и размещение рекламы в центре соревнований, на номерах и спортивных картах. y88888888@mail.ru

Оргкомитет желает Вам незабываемых впечатлений!

Успехов Вам на лесных трассах!

Ждем Вас в этом приятном уголке пока еще дикой природы!

Соревнования СКО «Русь» в 2026 году



1		<p>Всероссийские соревнования Венок Славы Александра Невского. 17-19 апреля 2026 года, город Псков Кросс-спринт+ кросс-лонг+ кросс-классика</p>	
2	<p>Чемпионат и Первенство СЗФО 24-26 апреля 2026года, город Псков</p>		
3	<p>Турбаза «Алоль» 9-11 мая 2026 года «Мемориал Александра Матросова»</p> 	<p>«GRAND PRIX VETERAN »</p> 	
4	<p>Всероссийские соревнования «Младший возраст» 1 – 8 июня 2026, турбаза Алоль.</p>		
5	<p>ФЕСТИВАЛЬ СПОРТИВНОГО ОРИЕНТИРОВАНИЯ «АЛОЛЬ 2026» 9-19 июля 2025 года, Себежский район, деревня Лешане , озеро Большие Суханы</p>		
	 <p>«ИВАН КУПАЛА» 10-12 .07</p>	 <p>«РЕЛЬЕФ» 14.07</p>	 <p>«РУСЬ» 17-19.07</p>
6	<p>Всероссийские соревнования «Памяти Героя России А.О. Бичаева» 15-16 августа 2026 года Город Псков</p>		
7		<p>XXXX Традиционный «МАРАФОН ШЕФА» 3-4 октября 2026 года Город Псков Кросс – классика, кросс - лонг</p>	
8		<p>«АЛОЛЬ ОСЕННЯЯ» Турбаза «Алоль» 30,31 октября - 1 ноября 2026 года Кросс – классика, кросс – классика, кросс – лонг</p>	

Обо всех мероприятиях на территории Псковской области читайте на сайте <http://www.orientpskov.ru> и социальной сети спортклуба "Русь" <https://vk.com/skorus>